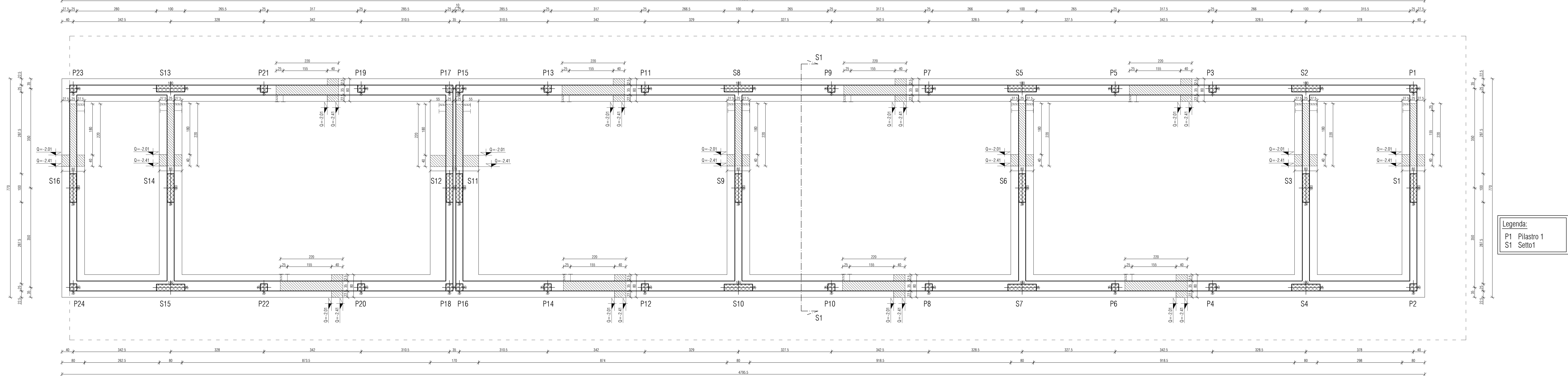


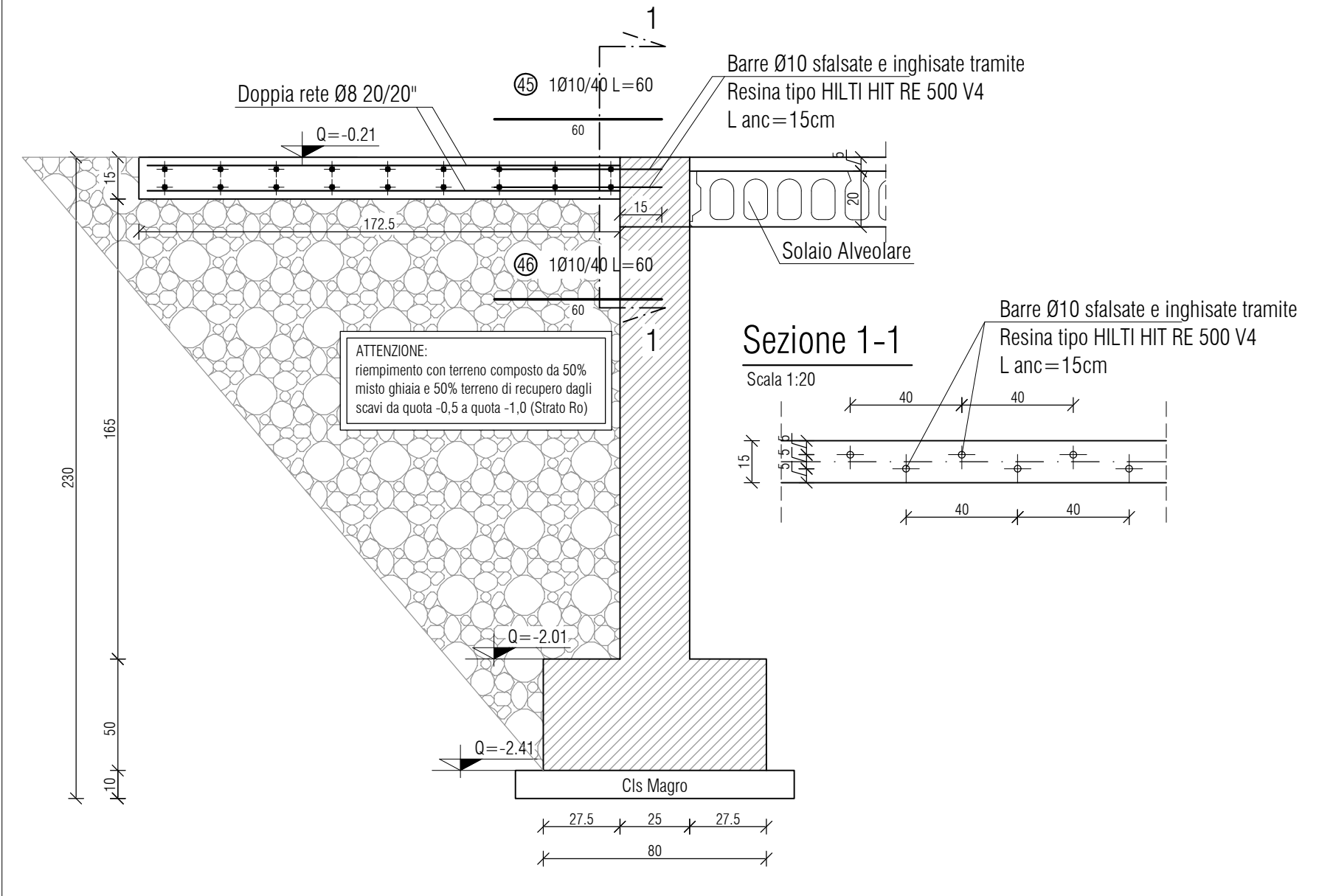
Pianta fondazioni

Scala 1:50



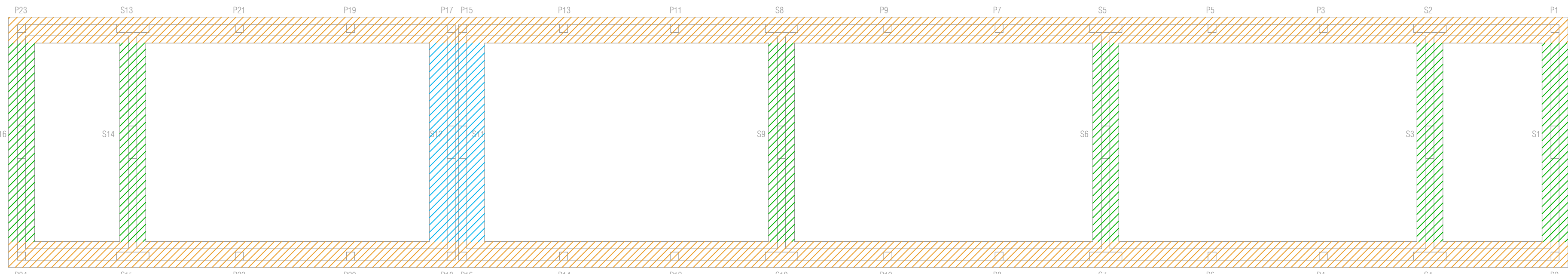
Dettaglio marciapiedi esterni

Scala 1:20



Keyplan fondazioni

Scala 1:100



REGOLE DI ESECUZIONE

RICOPRIMENTO CLS: fondazioni, muri dell'interato: 3.0 cm minimo (dove non diversamente specificato)

INTERFERRO MINIMO: 3 cm per barre fino a Ø20, oltre, pari a 1.5xØ barra in fondazione: 5 cm

SOVRAPPOSIZIONI FERRI CORRENTI: 120 cm minimo, sfalsate (dove non diversamente specificato)

SOVRAPPOSIZIONE RETI: 40 cm minimo (2 maglie)

DIAMETRO DI PIEGATURA ARMATURE LONGITUDINALI: 100 minimo

DIAMETRO DI PIEGATURA STAFFE: 40 minimo

NON ESEGUIRE ALCUN GETTO SENZA IL BENESTARE DELLA D.L.

NON AGGIUNGERE ACQUA ALL'IMPASTO PRIMA DEL GETTO

OGNI GETTO DEVE ESSERE OPPORTUNAMENTE VIBRATO

PRESCRIZIONI PER I MATERIALI

Calcestruzzo	Cl. di resistenza a/c max	Min. cont. cem.	Ø max. inerti	Cl. di cons.	Cl. di esp.
fondazioni, muri interali	C25/30	0.6	300 kg/m³	20 mm	S4
pilastri e setti	C28/35	0.6	300 kg/m³	20 mm	S4
impalcati (travi, solai)	C28/35	0.6	300 kg/m³	20 mm	S4
rangamti scale, solai in pendenza	C28/35	0.6	300 kg/m³	20 mm	S3
cls magro	C8/10				
ACCIAIO per cemento armato B450C					
RETE ELETTRICALE DATA HD ALTA DUTTILITÀ B450C					

COMUNE DI BOVISIO MASCIAGO
Provincia di Monza e della Brianza

APPALTO INTEGRATO DEI LAVORI DI RIQUALIFICAZIONE CENTRO SPORTIVO
FRANCO GIORGETTI IN VIA EUROPA
RIGENERAZIONE ED EFFICIENTAMENTO ENERGETICO

CUP: D98121000160001 - CIG: 969096193E

FINANZIATO DALL'UNIONE EUROPEA
NEXT GENERATION EU

Finanziato dal "Piano Nazionale di Ripresa e Resilienza (PNRR)

Missione 5: Coesione e inclusione

Componente 2 - Infrastrutture sociali, famiglie, comunità e terzo settore

Investimento 2.1 - Investimenti in progetti di rigenerazione urbana, volti a ridurre situazioni di emarginazione e degrado sociale

PROGETTO DEFINITIVO - ESECUTIVO - FASE 2

PROGETTO STRUTTURALE

BOV	CSFG	EXE	STR	017	01	EDIFICIO A2 - PIANTE FONDAZIONI E TRAVI DI FONDAZIONE	SCALA	DATA
00						PRIMA EMISSIONE		01-12-2023
01						AGGIORNAMENTO POST VALIDAZIONE		01-02-2024

APPALTATORE

ARCO LAVORI
AR.CO LAVORI SOC. COOP. CONS.

PROGETTISTA:

AEGIS SRL Cantarelli & Partners
Via Rodi 61 - 25124 Brescia

IMPRESA ESECUTRICE

DAMIANI COSTRUZIONI
DAMIANI Costruzioni Srl

COORDINATORE DEL GRUPPO DI PROGETTAZIONE

Arch. Nicola Cantarelli

PROGETTO ARCHITETTONICO

Arch. Nicola Cantarelli

PROGETTO IMPIANTI ELETTRICI E SPECIALI

Ing. Marco Cristini

PROGETTO IMPIANTI MECCANICI

Ing. Marco Cristini

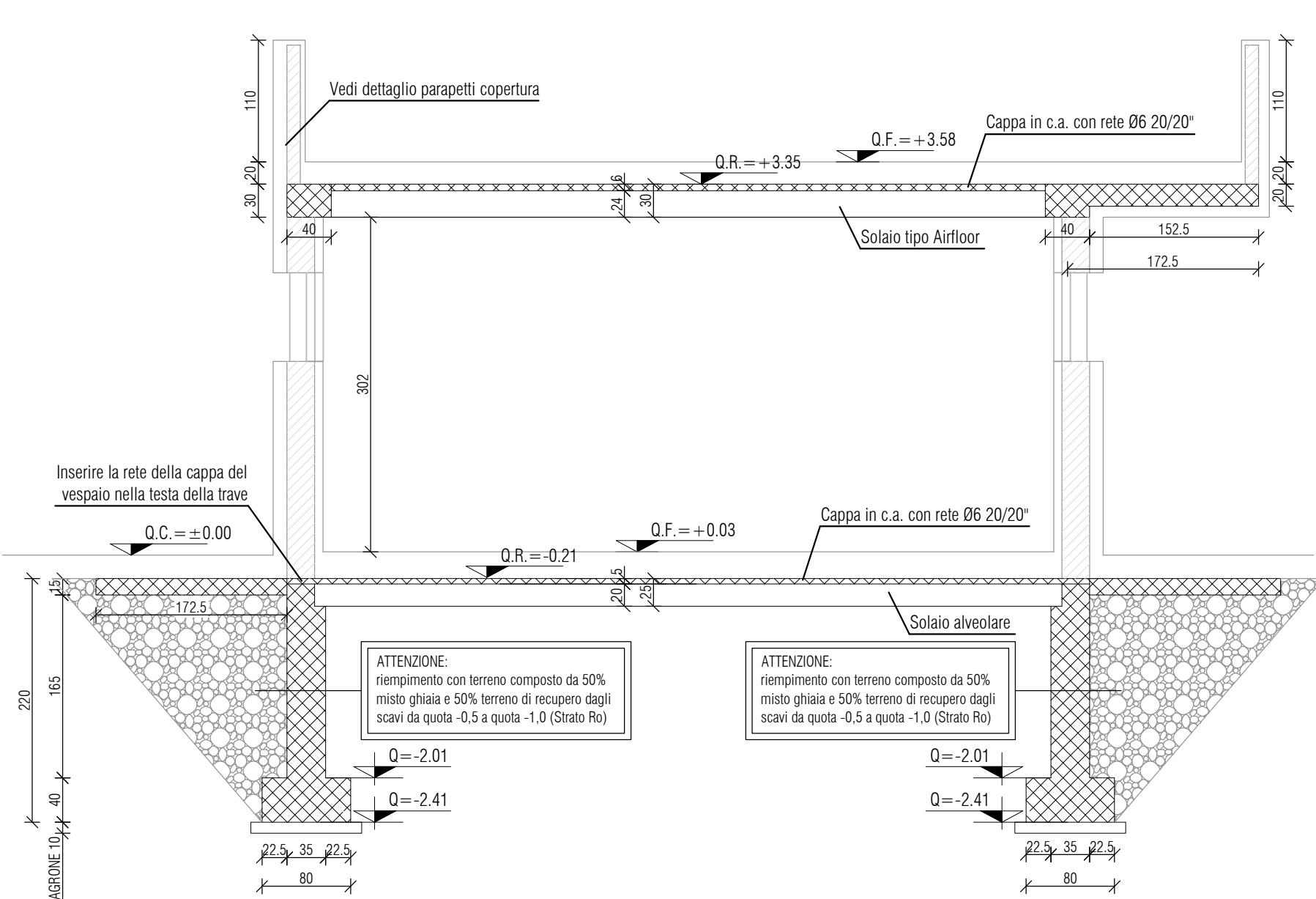
PROGETTO ANTINCENDIO

Ing. Edoardo Sagliocca

COORDINATORE DELLA SICUREZZA IN FASE DI PROGETTAZIONE Arch. Edoardo Sagliocca

Sezione 1-1

Scala 1:50



ATTENZIONE:

Chiudere tutti i ferri correnti secondo lo schema:

FÖROMETRIA:

Predisporre le forometrie prima del getto di calcestruzzo

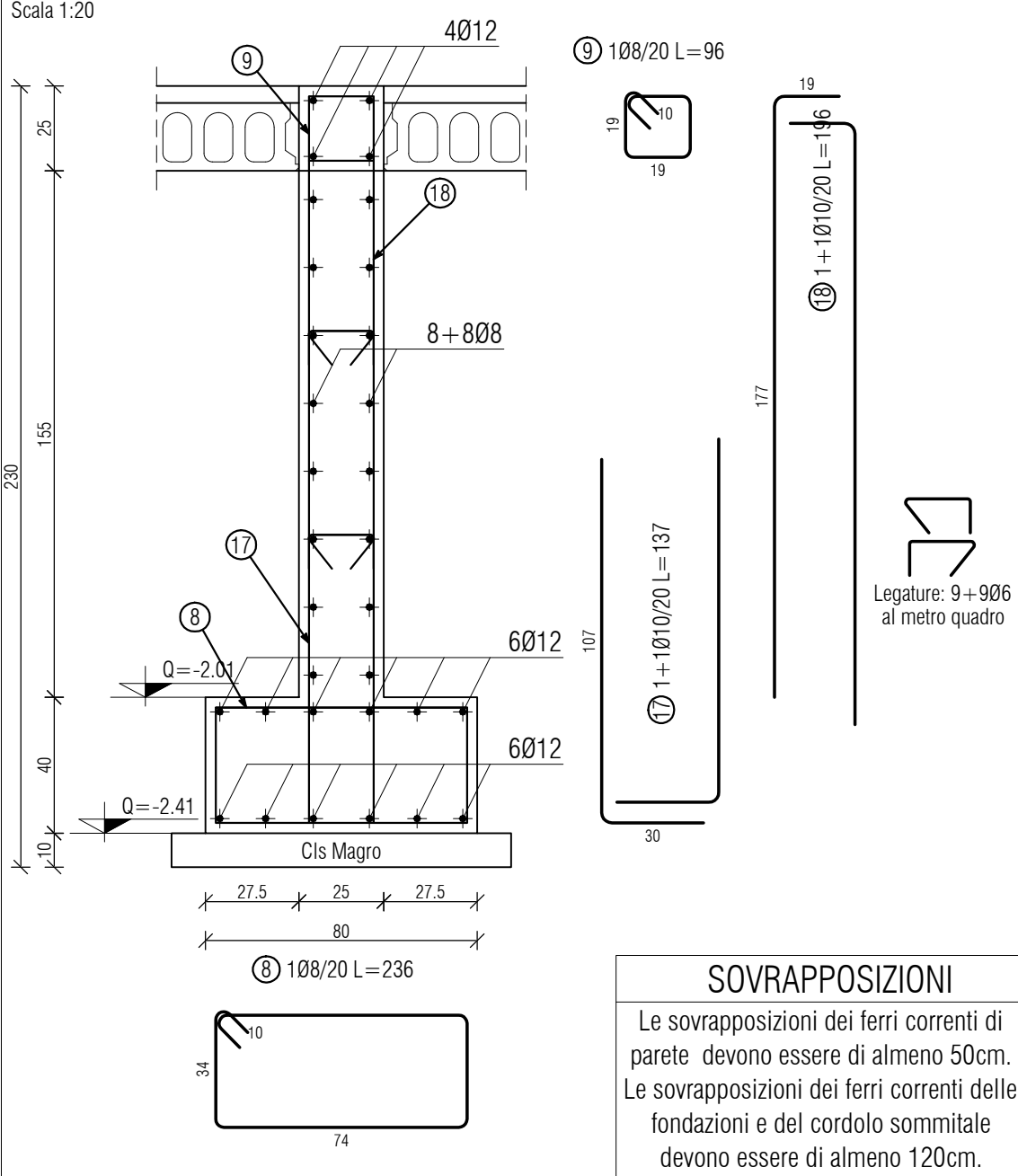
PROVE SUI MATERIALI

Le prove sui materiali e sulle strutture dovranno avvenire secondo quanto prescritto dalla normativa vigente.

N.B.: misure e quote vanno controllate in cantiere e verificate con quelle del progetto architettonico

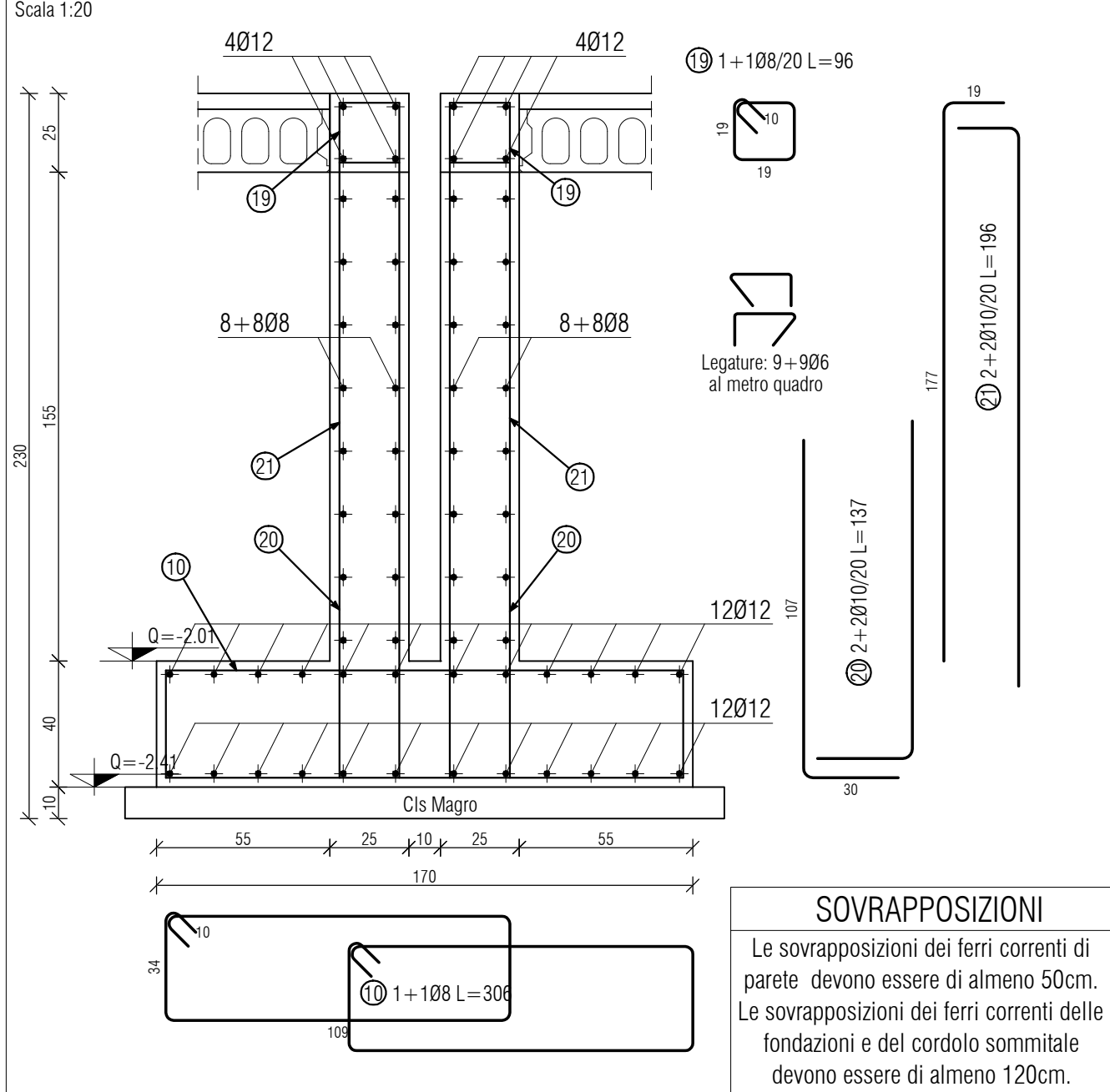
TRAVI DI FONDAZIONE TIPOLOGIA A

Scala 1:20



TRAVI DI FONDAZIONE TIPOLOGIA B

Scala 1:20



TRAVI DI FONDAZIONE TIPOLOGIA C

Scala 1:20

